



Les Filtres Respiratoires

[La plus fiable des protections contre les gaz et les particules]

[Application]

Les filtres respiratoires protègent contre de nombreux contaminants connus qui, s'ils sont inhalés, peuvent être dangereux pour la santé : gaz toxiques, vapeurs ou particules, ainsi que diverses combinaisons ayant des effets nocifs immédiats ou différés.

[Durée de stockage]

Les filtres à gaz et les filtres combinés scellés en usine et correctement stockés peuvent prétendre aux durées de vie suivantes :

- Filtres type A, AX, B, E, K, Hg, Reactor : 6 ans
- Filtres type CO, NO : 4 ans.

La date d'expiration est inscrite sur les filtres individuels. Les filtres à gaz et combinés qui ont été ouverts doivent être remplacés dans les 6 mois au plus tard ou plus tôt s'ils sont périmés. La durée de vie des filtres à particules MSA est illimitée à condition qu'ils soient stockés convenablement.

[Durée d'utilisation]

La durée d'utilisation des filtres respiratoires dépend des conditions d'utilisation. L'utilisateur se rend compte de la fin de vie des filtres à gaz ou combinés portés par la détection d'une odeur, d'un goût ou d'une irritation au moment de l'inhalation. Certains filtres ont une durée d'utilisation maximum spécifiée [cartouches filtres CO, filtres combinés 89 Hg/St] ou possèdent un système d'avertissement intégré [filtres à cartouche CO]. Pour les filtres à particules ou combinés employés contre les particules, la fin de la durée d'utilisation peut être.

Détectée par une augmentation de la résistance à la respiration. Avec les filtres combinés, selon la fonction de protection principale, les deux critères doivent être observés.

Les filtres à particules doivent uniquement être utilisés contre les contaminants radioactifs, les spores, les bactéries, les virus et les protéases.

[Limites d'utilisation]

Il est à noter que les filtres respiratoires peuvent être utilisés n'importe où sauf par exemples, dans des conteneurs et des espaces confinés, soutes, réservoirs et dans des situations incertaines.

Les conditions suivantes doivent être normalement connues :

- Type, propriétés et composition du contaminant.
- L'oxygène contenu dans l'air inhalé doit être suffisant [en Allemagne, 17% du vol.].
- Il ne doit pas y avoir de contaminants gazeux lors de l'utilisation de filtres à particules, tout comme il ne doit pas y avoir de particules lors de l'utilisation de filtres à gaz. En cas de doute, un filtre combiné doit être employé.
- En Allemagne, lors de l'utilisation des filtres à gaz ou combinés avec des filtres classe 2, la concentration du polluant combustible ne doit pas dépasser 5000 ml/m³ [= 0,5 vol.-%], avec filtres de classe 1 ; 1000 ml/m³ [= 0,1 vol.-%]. Les seuils peuvent être dépassés du double pour de brèves périodes.
- Lors de l'utilisation de filtres à particules ou combinés, la concentration de particules maximum autorisée doit être respectée.

Si n'importe quelle des conditions mentionnées ci-dessus n'est pas remplie ou est mise en doute, les systèmes à filtration ne seront pas utilisés mais un appareil respiratoire isolant sera par contre nécessaire.





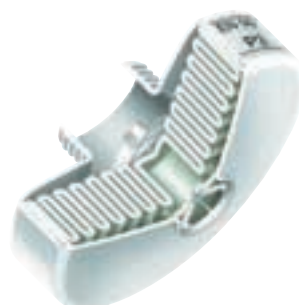
Filtre à particules 999



Filtre combiné 89 B/St



Préfiltre pour Cartouche filtre



Filtre à particules

Haute performance et robustesse

	Designation	N° de réf.	Unités par lot	Normalisation selon DIN / EN
Filtre mécanique	Préfiltre pour Half Masks	D1008702	30	–
	Préfiltre pour 1/2 masques	D1008703	30	–
	Préfiltre pour Filter Cartridge	D1070754	12	ignifuge
Filtre à particules	Filtre à particules 777	D1025707	10	P2
	Filtre à particules 791	D1025713	10	P2
	Filtre à particules 793	D1025727	10	P3
	Filtre à particules 718	D1025716	10	P3
	Filtre à particules 999	D1010700	1	P3
Filtre à gaz	Filtre à gaz 2655 ABE	D1081758	4	A1, B1, E1
	Filtre à gaz 2690 A	D1081791	5	A1
	Filtre à gaz 2690 B	D1081792	5	B1
	Filtre à gaz 2690 E	D1081793	5	E1
	Filtre à gaz 2690 K	D1081794	5	K1
	Filtre à gaz 87 A	D1040000	1	A2
	Filtre à gaz 87 B	D1041000	1	A2, B2
	Filtre à gaz 87 E	D1042000	1	E2
	Filtre à gaz 87 K	D1045000	1	K2
	Filtre à gaz 87 ABEK	D1040713	1	A2, B2, E2, K1
	Filtre à gaz 87 AX	D1051000	1	AX, A2
	Filtre à gaz 87 ABEK2	D1051700	1	A2, B2, E2, K2
	Cartouche filtrante CO Berlin	D1098000	1	CO
Filtre combiné	Filtre combiné 2689 ABE/St	D1077700	1	A1, B2, E1-P3
	Filtre combiné 88 A/St	D1061000	1	A2-P2
	Filtre combiné 88 B/St	D1062000	1	A2, B2-P2
	Filtre combiné 88 ABEK/St	D1061702	1	A2, B2, E2, K1-P2
	Filtre combiné 88 ABEK2/St	D1061703	1	A2, B2, E2, K2-P2
	Filtre combiné 89 A/St	D1106000	1	A2-P3
	Filtre combiné 89 AX/St	D1070708	1	AX-P3
	Filtre combiné 89 B/St	D1070000	1	A2, B2-P3
	Filtre combiné 89 K/St	D1112000	1	K2-P3
	Filtre combiné 89 ABEK-Hg/St	D1070705	1	A2, B2, E2, K1, Hg-P3
	Filtre combiné 89 ABEK2-Hg/St	D1070707	1	A2, B2, E2, K2, Hg-P3
Filtre spécial	Filtre combiné F 89 ABEK2-Hg/St	D1070710	1	A2, B2, E2, K2, Hg-P3
	Filtre combiné 89 Hg/St	D1071000	1	Hg-P3
	Filtre combiné 89 NO-CO/St	D1018905	1	NO-P3
	Filtre combiné F 89 ABEK-CO-NO-Hg/St	D1018702	1	A1, B2, E2, K1, CO, NO, Hg-P3
	Filtre combiné 89 Reactor/St	D1070701	1	Reactor P3
	Filtre combiné 89 Reactor B/St	D1070704	1	B2, Reactor P3
	Filtre combiné F 89 Reactor B/St	D1070714	1	B2, Reactor P3
Filtre combiné 580 CO/St	D1094920	1	CO-P3	
Filtre combiné 89 ABEK-CO-NO-Hg/St	D1018700	1	A1, B2, E2, K1, CO, NO, Hg-P3	

* Filtre avec raccordement M 45 x 3 [selon EN 148 -3]

Les filtres respiratoire de MSA



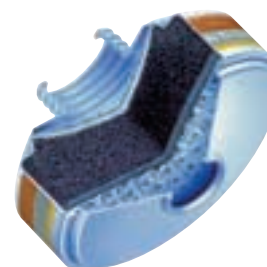
Filter à gaz 87 B



Filter combiné 89 ABEK 2-Hg/St



Préfilter assemblé



Filter à gaz



Filter combiné

Poids [approx.]	Dimensions [approx.] Ø/hauteur en mm	Masque. Connecteur filtres	
3 g	–	1/2 masques Trilix, 1/2 masques 264, Cf** : 910, 920, 930, 940	Filter mécanique
3 g	–	1/2 masques Trilix, 1/2 masques 264, Cf** : 910, 920, 930, 940	
3 g	107/35	P-Filter 999, series 88 et 89	
5 g	–	1/2 masques 264, Capot de filtre : 910	Filter à particules
12 g	–	1/2 masques Trilix, Cf** : 920, 930, 940	
12 g	–	1/2 masques Trilix, Cf** : 920, 930, 940	
12 g	–	1/2 masques 264, Cf** : 910	
80 g	110/56	Masques complets EN 148-1, 1/2 masques 380	Filter à gaz
130 g	86/36	1/2 masques 264	
105 g	96/32	1/2 masques Trilix, Cf** : 920, 930, 940	
125 g	96/32	1/2 masques Trilix, Cf** : 920, 930, 940	
135 g	96/32	1/2 masques Trilix, Cf** : 920, 930, 940	
140 g	96/32	1/2 masques Trilix, Cf** : 920, 930, 940	
180 g	107/70	Masques complets EN 148-1, 1/2 masques 380	
210 g	107/70	Masques complets EN 148-1, 1/2 masques 380	
260 g	107/70	Masques complets EN 148-1, 1/2 masques 380	
260 g	107/70	Masques complets EN 148-1, 1/2 masques 380	
260 g	107/70	Masques complets EN 148-1, 1/2 masques 380	
260 g	107/80	Masques complets EN 148-1, 1/2 masques 380	
340 g	107/77	Masques complets EN 148-1	
1700 g	oval 145 x 75 x 275	Masques complets avec tuyau respiratoire et sacoche	
180 g	107/65	1/2 masques 264, EN 148-1	Filter combiné
250 g	107/90	Masques complets EN 148-1, 1/2 masques 380	
290 g	107/90	Masques complets EN 148-1, 1/2 masques 380	
300 g	107/90	Masques complets EN 148-1, 1/2 masques 380	
370 g	107/95	Masques complets EN 148-1	
250 g	107/90	Masques complets EN 148-1, 1/2 masques 380	
300 g	107/90	Masques complets EN 148-1, 1/2 masques 380	
290 g	107/90	Masques complets EN 148-1, 1/2 masques 380	
300 g	107/90	Masques complets EN 148-1, 1/2 masques 380	
300 g	107/90	Masques complets EN 148-1, 1/2 masques 380	
370 g	107/95	Masques complets EN 148-1	Filter spécial
380 g	107/98	Masques complets* 3S-PF, Ultra Elite PF	
255 g	107/90	Masques complets EN 148-1, 1/2 masques 380	
455 g	107/90	Masques complets EN 148-1	
460 g	107/96	Masques complets* 3S-PF, Ultra Elite PF	
260 g	107/90	Masques complets EN 148-1, 1/2 masques 380	
260 g	107/90	Masques complets EN 148-1, 1/2 masques 380	
270 g	107/90	Masques complets* 3S-PF, Ultra Elite PF	
500 g	107/110	Masques complets EN 148-1	
450 g	107/96	Masques complets EN 148-1	

** Connecteur filtres

L'équipement MSA qui vous va à la perfection

[Référence de commande]

D2262701 1/2 masque TRILIX I
D2262707 1/2 masque TRILIX II
D2167904 1/2 masque 380 AS
D1025910 Connecteurdefiltre 910
D1025920 Connecteurdefiltre 920
D1025930 Connecteurdefiltre 930
D1025940 Connecteurdefiltre 940 [M 45 x 3]
D1070712 Adaptateur Rd 40 x 1/7/plug ¹⁾
10039412 Adaptateur PS-MaXX ²⁾
D2055000 Masque complet 3S
D2055790 Masque complet 3S Basic Plus
D2056700 Masque complet Ultra Elite
10027723 Advantage 3121, moyen
10027724 Advantage 3111, petit
10027725 Advantage 3131, grand
D5026000 Tuyau de respiration pour masque complet

¹⁾Adaptateur de filtre pour masques complets avec adaptateur enfichable MSA.

²⁾Adaptateur de filtre pour masques complets avec connecteur MaXX-Quick.



Connecteur de filtre 920



Connecteur de filtre 930

[Masque complet 3S]

3S est synonyme de sécurité, vision et style. Grâce à son connecteur EN 148-1, il peut être utilisé avec des filtres ou un appareil respiratoire.



[Masque complet Ultra Elite]

Masque complet avec champ de vision particulièrement large, confortable et attaches sécurisées. Il est facile d'utilisation et robuste [ex., écran avec couche de silicate].



[Masque complet Advantage 3000]

Série de masques complets innovants avec écran large à correction optique. La série Advantage 3000 est disponible en 3 tailles et offre un confort incomparable de port et d'utilisation.



N'hésitez pas à demander nos brochures sur les masques complets.

Votre contact direct

MSA GALLET
Zone Industrielle Sud
01400 Châtillon sur Chalaronne
Tél. +33 [474] 55 01 55
Fax +33 [474] 55 47 99
E-mail message@msa-gallet.fr
<http://www.msa-gallet.fr>

MSA AUER Schweiz
Unterdorfstrasse 21
8602 Wangen
Tél. +41 [43] 255 89 00
Fax +41 [43] 255 99 90
E-mail msa-schweiz@auer.de
<http://www.msa-auer.ch>

MSA Belgium
Duwijckstraat 17
2500 Lier
Tél. +32 [3] 491 9150
Fax +32 [3] 491 9151
E-mail msabelgium@msa.be
<http://www.msa.be>

Sujet à modification sans préavis

ID 05-100.2 FR/09/AI/01.07/CH

